



Livraison du plus grand Leroy Merlin de La Réunion

- Bâtiment de 13 800 m² acquis par le groupe Ravate

Une étape clé pour le Retail Park de la commune du Port, développé par CBo Territoria, au sein de la première zone commerciale de La Réunion



CBo Territoria annonce la livraison, à l'issue d'une opération en VEFA, d'un bâtiment de 13 800 m² au groupe Ravate, leader de la distribution non alimentaire à La Réunion.

Situé au cœur du Retail Park de la commune du Port, développé sur 6 hectares par CBo Territoria, ce nouvel équipement majeur accueille le plus grand magasin Leroy Merlin de La Réunion désormais ouvert au public.

L'offre commerciale du Retail Park s'étoffera prochainement avec la livraison au groupe Ravate, en tant que locataire cette fois-ci, d'un immeuble commercial de 3 600 m² destiné à l'enseigne Ravate Déco. Cet actif sera détenu à 50% par CBo Territoria.

Un Retail Park de 30 600 m² de bâtis, au sein de la zone commerciale du « Sacré Cœur », commune du Port

Etendu sur 6 hectares, le Retail Park développé par CBo Territoria complète la plus grande zone commerciale de La Réunion, dénommée « Sacré Cœur ». Cette dernière comprend déjà sur 27 000 m² un Hypermarché Jumbo et une galerie commerciale de 85 enseignes ayant bénéficié d'une extension inaugurée en novembre 2018.

Le site commercial développé par CBo Territoria accueillera d'ici le deuxième trimestre 2021 différentes enseignes complémentaires sur un total 30 600 m² de bâtis, avec 900 places de parking.

A ce jour, ce sont 20 000 m² qui ont été livrés (soit 65% du retail park), dont 13 800 m² pour le Leroy Merlin et 6 200 m² livrés fin 2018, abritant Intersport, Athlete's Foot, Gifi, franchises du groupe Ravate.

Restent à livrer, courant novembre, un bâtiment de 3 600 m² pour Ravate Déco et, en avril 2021, 7 000 m² pour accueillir diverses enseignes de commerces, des loisirs ainsi qu'une brasserie - restaurant - pub « Au Bureau », enseigne phare du groupe Bertrand, n°2 de la restauration en France.

Immédiatement accessible depuis la voie rapide reliant le nord au sud de l'île, le Retail Park a été créé en étroite coordination avec la commune du Port, la Région Réunion et les services de l'Etat.

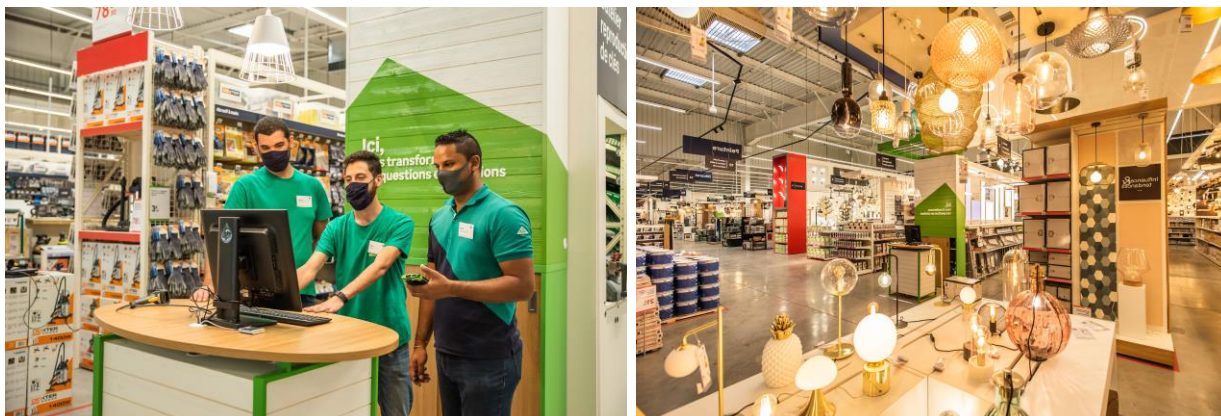
Son développement est le résultat d'une collaboration rapprochée avec le groupe Ravate, leader de la distribution non alimentaire à La Réunion, exploitant des franchises d'enseignes de premier plan.

La création du Retail Park par CBo Territoria représente un investissement global de 61,5 M€. Il s'articule autour de 3 différents types d'opérations :

- Promotion Immobilière :
 - 13 800 m² livrés en octobre 2020 pour le groupe Ravate qui y installe sa franchise Leroy Merlin ;
 - 810 m² pour un restaurant, en cours de vente, livraison prévue en avril 2021 ;
- Foncière (actif détenu à 100 %) : construction de 6 200 m² pour accueillir divers commerces complémentaires de la zone commerciale, livraison prévue en avril 2021 ;
- Foncière en partenariat avec le groupe Ravate (actif détenu à 50% et résultats Mis En Equivalence) :
 - 6 200 m² livrés fin 2018, abritant Intersport, Athlete's Foot, Gifi, franchises du groupe Ravate ;
 - 3 600 m² pour accueillir l'enseigne Ravate Déco, livraison prévue en novembre 2020.

Une réalisation en résonance avec la nature réunionnaise

Conçu par l'architecte réunionnais Henry Lucas, le nouveau Leroy merlin a été élaboré en collaboration avec la commune du Port, l'équipement marquant architecturalement l'entrée de la ville. Le bâtiment est en partie habillé en bois de Cryptomeria, cèdre local présent sur l'Île, connu pour être adapté au climat tropical et aux vents cycloniques. Sa conception permet une consommation énergétique réduite grâce à une orientation spécifique des surfaces vitrées avec protection solaire, une coque protectrice thermique (façades et toitures isolées et de couleurs claires), un abondant éclairage naturel des espaces d'accueil et l'installation de panneaux de production d'énergie photovoltaïque.



A propos de CBo Territoria

Foncière, Aménageur et Promoteur immobilier de référence à La Réunion et Mayotte, CBo Territoria est un opérateur immobilier coté sur Euronext C (FR0010193979, CBOT), et éligible au PEA PME. Propriétaire de 3 000 hectares, le Groupe a pour ambition de devenir majoritairement une Foncière Entreprise multi-régionale dont le développement est co-financé par les résultats de son activité de Promotion immobilière.

Nos documents de communication financière sont accessibles sur notre site :

www.cboterritoria.com



<p><u>Relations investisseurs</u> Caroline Clapier Dir^{ce} Administrative et Financière direction@cboterritoria.com</p>	<p><u>Relations presse Paris</u> dmorin@capvalue.fr</p>	<p><u>Relations presse Réunion</u> Laurent Saget 06 92 61 47 36 laurent@lscorp.fr</p>
---	---	--